



PASSEIO

democrático

Selecionamos algumas ideias da Mostra Morar Mais Poa, aberta até o dia 10 de novembro na Capital

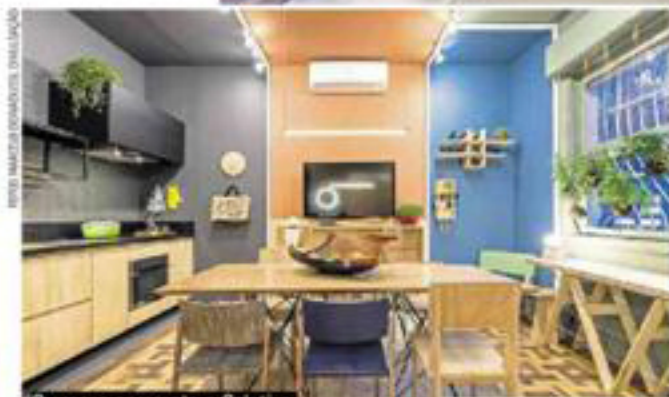
A estreia da Mostra Morar Mais Poa na Capital vem acompanhada de uma proposta de espaços com um toque de vida real. Assim como nas outras 13 cidades em que a marca já esteve presente, o evento criado no Rio de Janeiro desvendou o jeitinho gaúcho e adicionou uma certa pitada de despojamento.

São 37 ambientes distribuídos em um casarão na Rua Santa Cecília - e já fomos lá algumas vezes atrás de ideias. Para esta coluna, separamos cores predominantes, materiais como multilaminado e corda e até um ambiente pensado desde a concepção para quem está morando de aluguel.

ANOTE NA AGENDA

- Morar Mais Poa 2019
- Até 10 de novembro
- Na Rua Santa Cecília, 2.189
- De terças a sextas-feiras, das 14h às 20h. Sábados, domingos e feriados, das 11h30min às 20h
- Ingressos: R\$ 35 de terças a sextas-feiras, e R\$ 40 aos sábados, domingos e feriados (com opções de meia-entrada). Vendas na bilheteria da mostra ou pelo site sympla.com.br/moramaispoa.

Pensado para a sala de um apê alugado, o projeto da arquiteta Joana Goulart tem apenas 11 metros quadrados. As cores escolhidas para o ambiente são claras e neutras, dialogando também com o conceito biofílico, aproximando as pessoas da natureza por meio de elementos como madeira de demolição, corda de sisal e plantas.



O espaço apresenta o Coletivo Cenário, que se propõe a criar e executar ambientes prontos para morar a partir de pesquisa de perfil e desejo de conveniência com custo acessível, como mobiliário de multilaminado. O conceito de nomadismo surge na ideia de mesclar diferentes cores nas paredes. Outro ponto que vale a atenção do visitante: os objetos de design têm forte apelo sustentável e regionalizado.



A arquiteta Bibiana Menegaz levou ao seu projeto o trio de cores rosa, preto e cinza - este último em diferentes nuances para evitar a monotonia. Além do uso do ferro, que é uma proposta bem contemporânea, vemos a aposta do porcelanato na bancada, uma boa opção para quem quer variar os materiais. Destaque para a mistura de formatos de espelhos: em uma lateral reveste grande parte da parede, em outra surge moderninho e redondo.



Gabriela Ferreira Mariano e Gabriele Knebel Martins, do escritório Inova Arquitetura, partiram da paleta rosada em tom salmão e combinaram com matizes de verde e bege para criar este quarto. O ambiente conta com as formas geométricas e o estímulo de móveis baixinhos (inspirados no método montessoriano) para estimular a independência da menina. Detalhe para um esmero fofo: a parte superior da cortina combina com a cor do trabalho no teto.